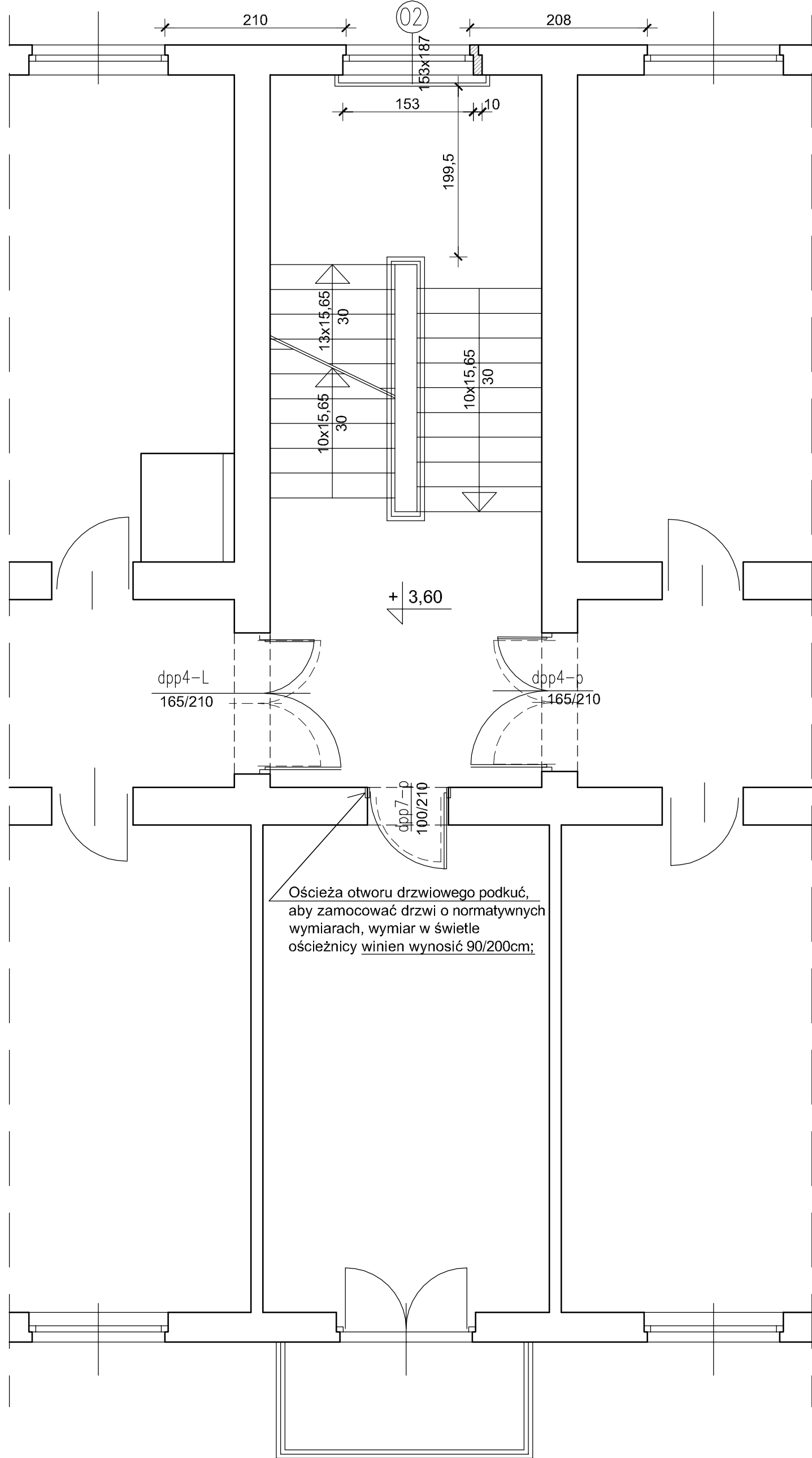
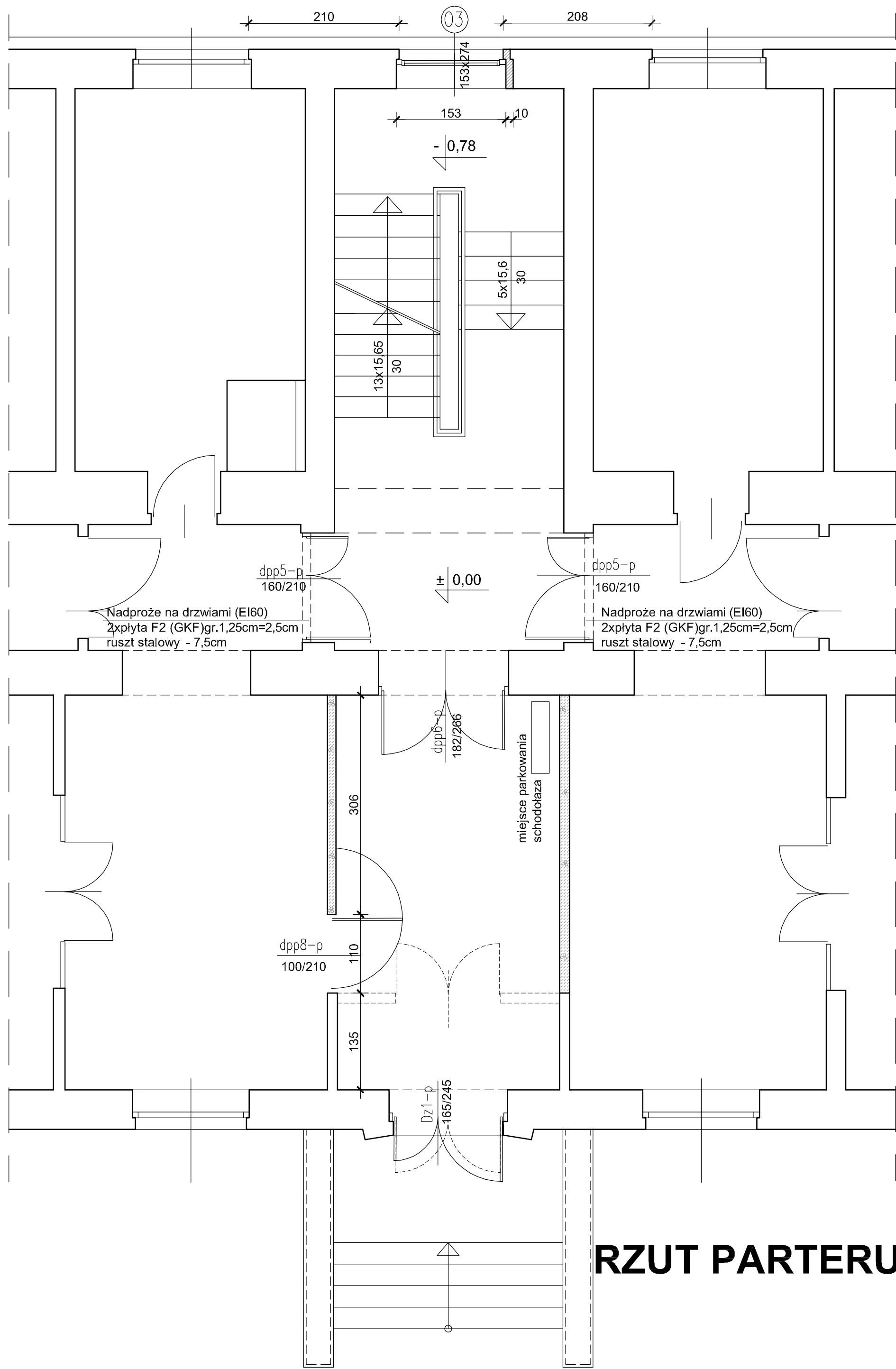


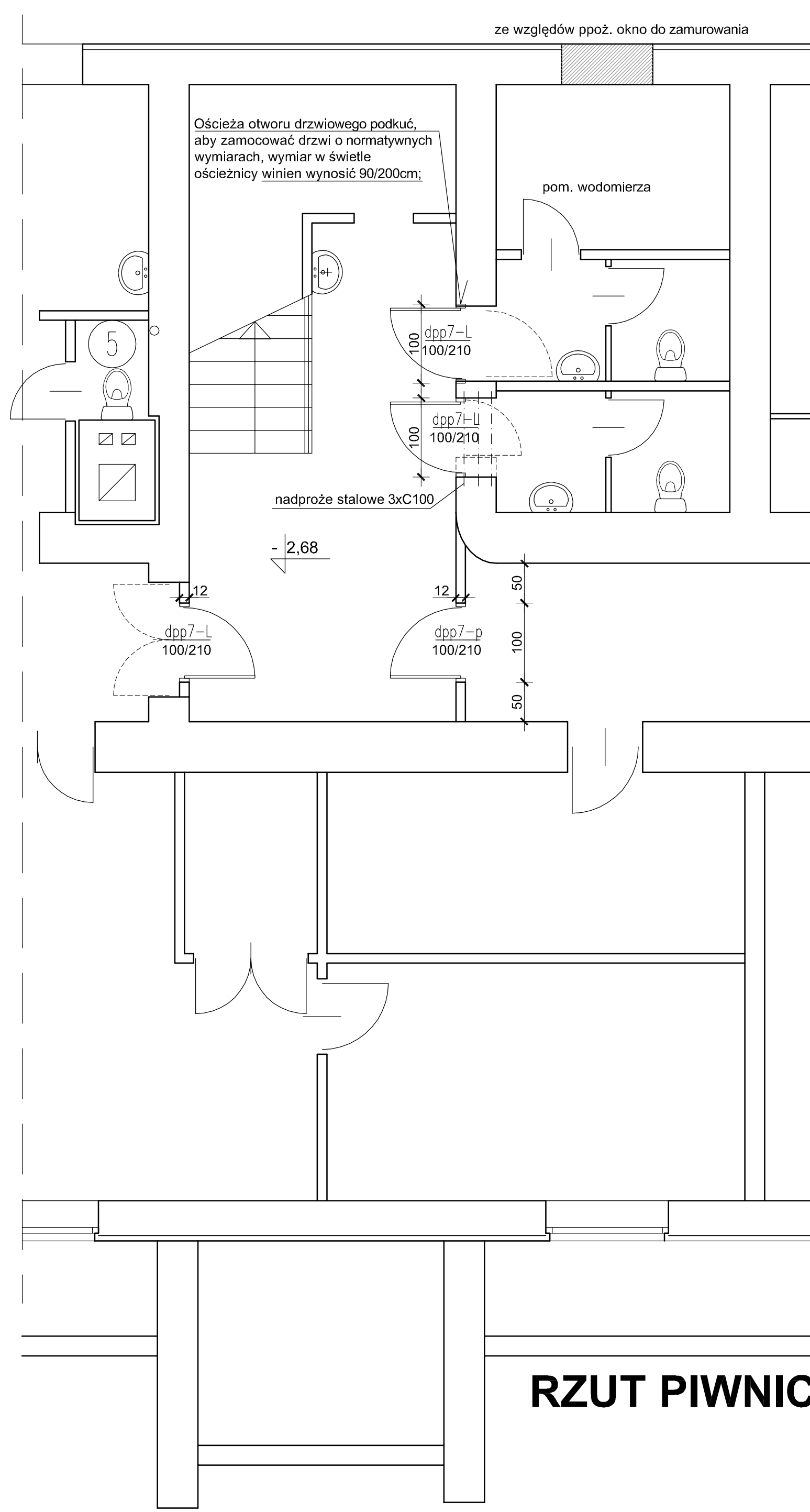
RZUT II PIĘTRA



RZUT I PIĘTRA



RZUT PARTERU



RZUT PIWNIC

RZUT KLATKI SCHODOWEJ 1:50

OZNACZENIE MURÓW

- ISTNIEJĄCE
- PROJEKTOWANE
- DO WYBURZENIA
- NADPROŻA NA KLATCE SCHODOWEJ EI60 2xpłyta F2 (GKF) gr.1,25cm=2,5cm ruszt stalowy - 7,5cm 2xpłyta F2 (GKF) gr.1,25cm=2,5cm

- UWAGA:
- WSZYSTKIE PROJEKTY BRANŻOWE NALEŻY ROZPATRYWAĆ JAKO CAŁOŚĆ.
 - Klatka schodowa wydzielona przeciwpożarowo, ściany i stropy w klasie REI 60, drzwi o klasie odporności ogniowej EI 30 z samozamykaczem;

bpbw BIURO PROJEKTÓW "BPBW" Sp. z o.o. 10-448 OLSZTYN, UL.GŁÓWACKIEGO 28 <small>Projektujemy od 1957 roku.</small>				SKALA: 1:50
PRAWA AUTORSKIE ZASTRZEŻONE				BRANŻA: A
OBIEKT: PRZEBUDOWA PODDASZA BURS Y NA PRACOWNIE ORAZ WARSZTATY SZKOLNE PRZY ZESPOLE SZKÓŁ I PLACÓWEK OŚWIATOWYCH				DATA: 12.2014r
ADRES: LIDZBARK WARMIŃSKI ul. WIERZBICKIEGO 3B				NR. ZLECENIA: P/3829/S
PRZEDMIOT RYSUNKU: RZUT KLATKI SCHODOWEJ				NR. RYSUNKU: A-2
PROJEKTOWAŁ	mgr inż. arch. Tomasz Śladowski	UPRAWNIENIA 3/2004POL	PDPIS	
OPRACOWAŁ	Grażyna Konopka	-		
SPRAWDZIŁ	mgr inż. arch. Radosław Przybylak	10/W/MOKK /2006		